

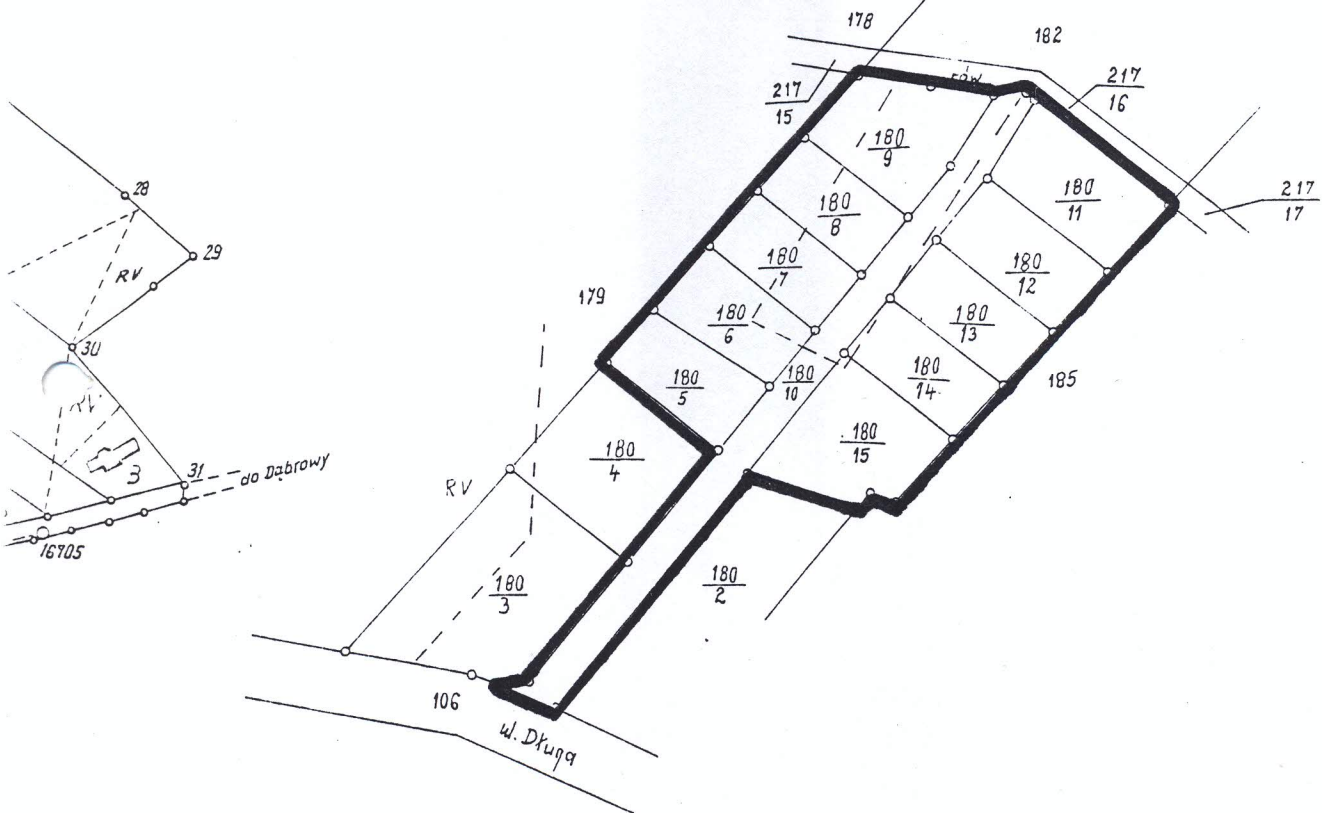
Grunty wsi Dąbrowa
Gmina Dopiewo

Plan nr 21
Arkusz nr 2
Skala 1:2500

POWIAT...
GMINA...
URZĘDZISKO...
KATASTR...
19...

826

skala 1:2500



Podziałna arkusze



OKRĘGOWE PRZEDSIĘB. GEODEZYJNO KARTOGRAF

Kierownik roboty

H. Rejewski

Naczelnny Inżynier

WOJEWÓD

przystosow

Kierownik

zdjęć lotniczych